



Mittendrin in Cronenberg
Das Mehrgenerationen-Wohnprojekt



Im Zentrum des Wuppertaler Stadtteils Cronenberg wird unser Mehrgenerationen- Wohnhaus in der Rechtsform einer Genossenschaft entstehen.

Wir haben Platz für Menschen jeden Alters: Singles, Paare, Alleinerziehende und Familien mit Kindern. Auch Menschen mit Handicap sind willkommen.

Wir schaffen 16 Wohneinheiten mit sehr gutem Wohnraum und exzellentem Standard z. B.:

- Niedrigenergie-technik.
- Alle Wohnungen werden barrierefrei erreichbar sein
- Solartechnik usw.

Wir wollen in einer Gemeinschaft wohnen und leben. Dabei ist die

Balance von Nähe und Distanz und gegenseitige Unterstützung die Grundlage unserer Nachbarschaft. Die Mischung von gemeinschaftlichen Aktivitäten und individuellem

Freiraum wird unseren Alltag bestimmen, den wir aktiv gestalten und erleben wollen.

Sie haben Lust, uns näher kennenzulernen?

Sie brauchen mehr Informationen?

Bitte nehmen Sie mit uns

Kontakt auf über E-Mail:

info@mittendrin-in-cronenberg.de

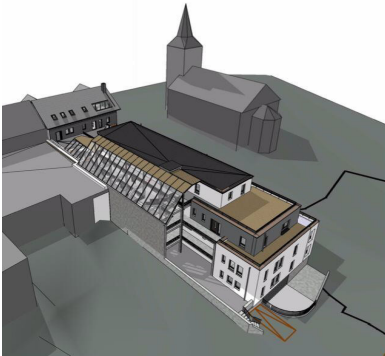
oder

[interessenten@mittendrin-in-](mailto:interessenten@mittendrin-in-cronenberg.de)

cronenberg.de

oder

per Telefon: Mobil: 01523 43 97 524



Alle Abbildungen sind
Bauzeichnungen

